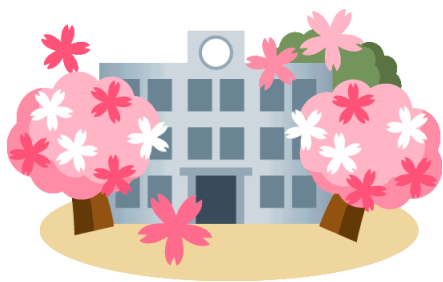


## 今月の言葉

一日一日を大切にしましょう。  
その差が人生の差につながります。

管理部



## 2017 年度新入学生の受付について

日本国籍がない方で、2017年4月より子供を日本の小学校へ入学させたい方は、事前に浜松市教育委員会へ入学の申し立てが必要になります。9月15日(木)が

一応の期限になっていますので、希望する方は早めに手続きをしてください。

場 所：浜松市教育委員会

浜松市中区中央 1-2-1 7階

時 間：月曜～金曜 9:00～16:00

持ち物：保護者と子供の在留カード

申し立ての後は健康診断などの手続きがありますので、忘れずに行いましょう。受け取った『入学通知書』(右図)は入学式の時に学校に提出するものなので、無くさないよう大切に保管してください。

入学に関する詳しい説明は・・・

浜松市教育委員会 教育相談支援センター

TEL053-457-2424 にお問い合わせください。

〒  
住所  
保護者名

浜松市教育委員会

入学通知書

管理番号	
児童生番号	
入学予定学校	浜松市立 小学校
姓 名	姓 名
入学式の日時	年 月 日

上記の学校へ入学させたい方へお送りいたします。学校説明会等のご案内に従ってください。

※本通知書は、入学式当日必ずご持参ください。紛失等した場合は教育委員会でご再発行を受けてください。

受付時間は学校にてお知らせいたします。学校説明会等のご案内に従ってください。

- この通知書を受取った後、入学予定校以外の学区区域へ住居を異動した場合は、新しい住居の届出後へ入学したい学区区域となるまで改めて通知書を送付します。
- 入学予定校の変更を認める特別事情については、教育委員会で基準を定めています。詳しくは下部の担当窓口までご相談ください。
- 入学に際し、事前に健康診断等必要な事項がある場合、学校に直接お問い合わせください。
- 経済的な理由により、学用品の購入や給食費の支払などで困りの方は、お早めに学校にご相談ください。

浜松市教育委員会  
学校教育部教育総務課 電話：053-457-2406

## 定期健康診断のお知らせ

伸栄総合サービスでは、平成28年10月8日・15日・22日(いずれも午前中)に定期健康診断を実施します。この健康診断は法律により定められたものです。従業員の皆様も、この機会に必ず受診しましょう。健康診断の各種検査により自覚症状として現れない病気の早期発見ができます。詳細は後日、問診表と一緒に配布します。

